

LIVING COMPLEX

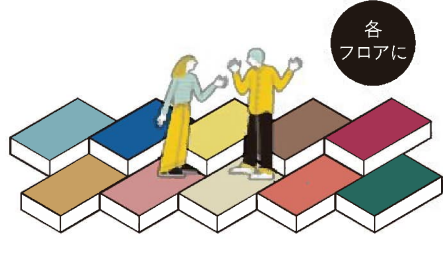
遊び場と住まいが一緒になった「リビングコンプレックス」

PUBLIC 目的や気分に合わせて、いつでも自由に使える充実の共用スペース。
料理やDIY、映画鑑賞、運動などを好きな時間に自由に楽しむ、リビングのような共用空間。

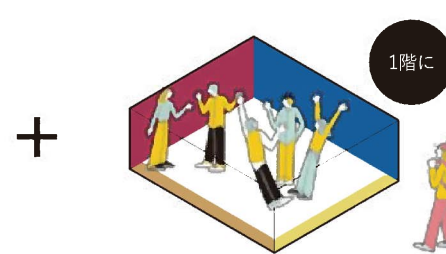
PRIVATE 家具家電^{※1}設置済み。プライバシーに配慮した、暮らしやすい個室。
大がかりな引越しをすることなく、快適でスマートな暮らしが身軽にはじめられます。

10 LIVING SPACE + 1 BIG LIVING

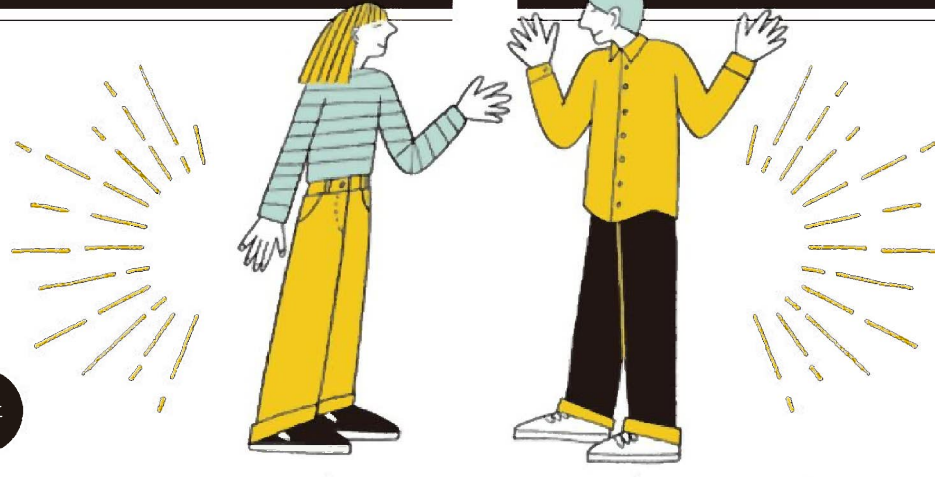
各フロアでSerendipity(=偶発的)な出会いや発見を促す、
Playground(=遊び場)のようなワクワクする共用リビングスペース。



フロアごとにテーマが異なり、
共通の趣味や目的をもつ人が集まって同じ
時間を過ごせる10の共用空間。



大型キッチンやラウンジ、ライブラリーなどを併設。
寮外の人も招いて、
大人数で集まれる1階の共用大空間。



目的で つながりで 時間で 気分で

今日は
なにしてよう♪

How are you-?

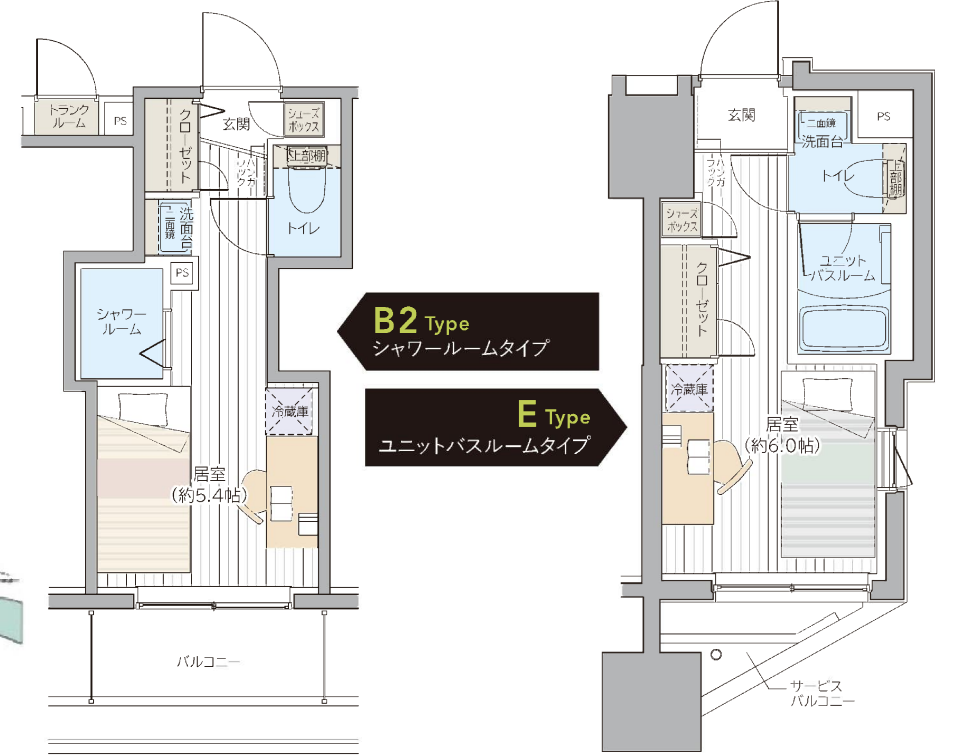
お昼は一緒に
料理しない?

今日は
ひとりで集中!

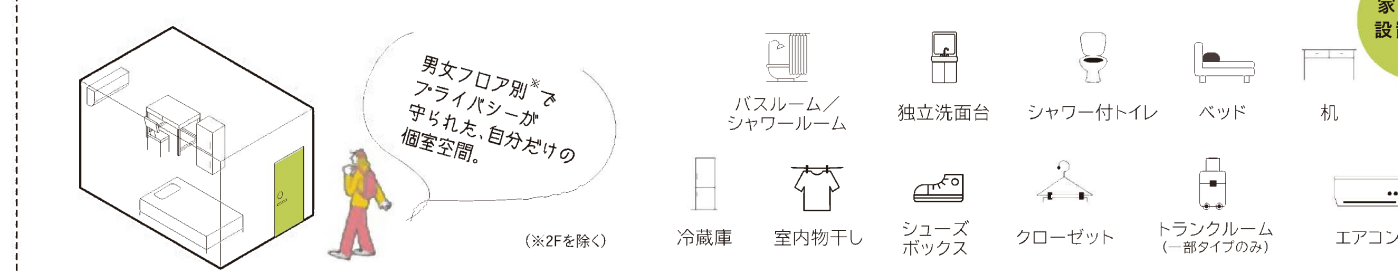


MY ROOM

一人になりたい時はやっぱり個室。落ち着いて暮らせるプライベートルーム。
プライバシーが守られた個室には家具・家電などが設置済み。合理的で快適なワンルームです。



※1家具家電とは机、ベッド、冷蔵庫のことを指します。※2共有設備にはトランクルームの面積を含みます。※掲載のイメージイラストは、図面を基に描き起こしたもので実際とは異なります。家具・家電品等は一律付かないものもあります。



COMMUNICATION

クレヴィアウィル
入居者専用アプリケーション「willing」

「willing」は、クレヴィアウィルの入居者同士でメッセージがやりとりできたり、イベントの情報や思い出の写真を共有したりできる機能を備えた入居者専用アプリを導入予定。
※入居者限定のサービスのため、詳しくは入居後にご案内致します。

新しい出会いや交流が生まれる
さまざまなイベント

新入居生の歓迎会や1階の共用キッチンでの料理教室も開催予定。多彩なイベントを通じて、新しい交流づくりを応援します。
※掲載の内容は計画段階のもので、今後変更になる場合があります。



PUBLIC

1F

PLAYGROUND LOUNGE

大型キッチン・ラウンジ・ライブラリー

ソファでくつろぐ、キッチンで料理を楽しむ。本を読んだりゲームもできる。晴れた日は仲間を誘ってテラスで朝食も気持ち良さそう。一人でもグループでも、思い思いの過ごし方ができ、様々な人々と自由につながるビッグ・リビングです。



2F Feel Free Fitness

フィットネス

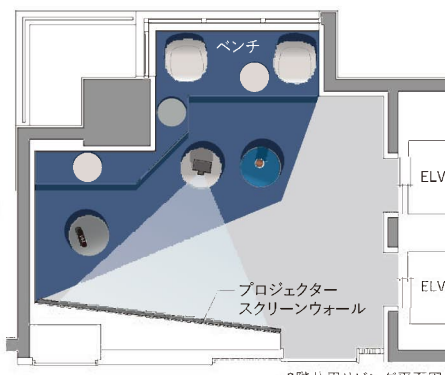
時には頭を休め、軽い運動でリフレッシュすることも大切。トレーニングバイク、バランスボール、ヨガマットなどが用意され、気軽に賢くトレーニングできます。



3F VISIONARY THEATER

シアター

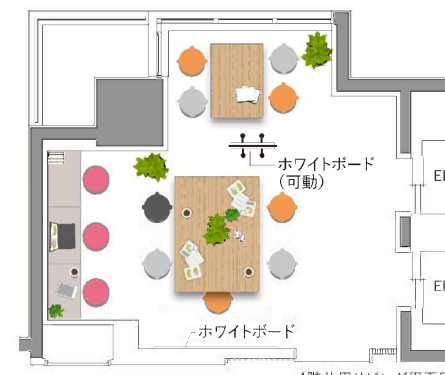
友人を誘って好きな映画や映像作品の鑑賞会、セミナーやワークショップなど、多目的に活用できる空間。プロジェクターと大型スクリーンにシアター気分が高まります。



4F TEAM STUDIO

スタディ(グループ)

ホワイトボードにアイデアを書き込み、違う学部の人と共同でディスカッションや研究など、大学とはひと味違う学びの場として活用。起業志望の方にもおすすめです。



5F CHEF'S KITCHEN

キッチン

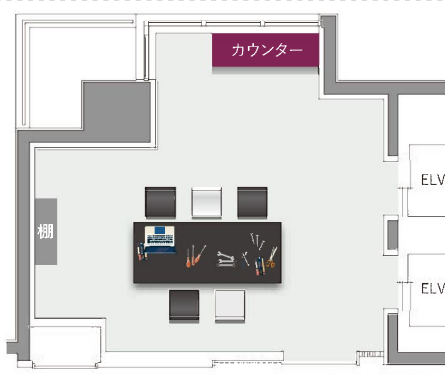
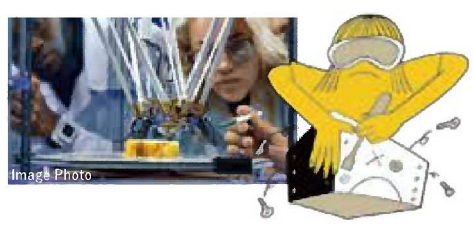
大きな調理カウンターやレシピなどが書き込める黒板クロスの壁、冷蔵庫も設置。スタイリッシュなキッチンで調理に集中でき、食を通じて友だちの輪が広がります。



6F INVENTION LAB

アトリエ

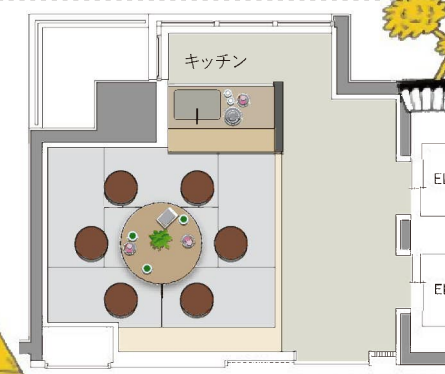
工具類をはじめ創作に必要なツールが準備された空間で、仲間と一緒に大きな作業台でクリエイティブな課題に取り組みなど、アトリエとして利用できるスペースです。



7F TATAMI LOUNGE

ラウンジ

畳敷きの床に座車やのれんなど、落ち着いた雰囲気のある和風空間。日本茶を飲みながら、友人とおしゃべりが楽しめます。



8F Sweets Studio

キッチン

料理だけでなく、パウンドケーキやクッキーづくりも楽しめる。ポップなインテリアが印象的な共用キッチン。スイーツの話題から新しい交流が始まることもあります。



9F Natural Retreat

リラクセススペース

出かける前や授業を終えて帰ってきた時など、自然の優しさを感じながらハンモックに揺られ、ゆったりした時間を過ごすことで、疲れた体の中から癒やしてくれます。



10F DEN STUDIO

スタディ(個人)

雑誌を読んだり、調べ物や課題の続きなどにも活用できるスペース。自室ではやる気が出ない時も、人がそばにいてモチベーションが上がるかもしれません。



11F PENTHOUSE CAFE

キッチン

コーヒーや紅茶、日本茶など豊かな香りをカウンター席、ソファ席で味わえる、最上階のカフェ空間。キッチンで作った料理を友人が味わうなど、お店感覚で楽しめます。

